

# PROYECTO A FAVOR DE LA INCLUSIÓN Y LA PROTECCIÓN SOCIAL

## Sensibilización, Movilización y Debate

SEMINARIO FINAL  
11 DE DICIEMBRE DE 2007



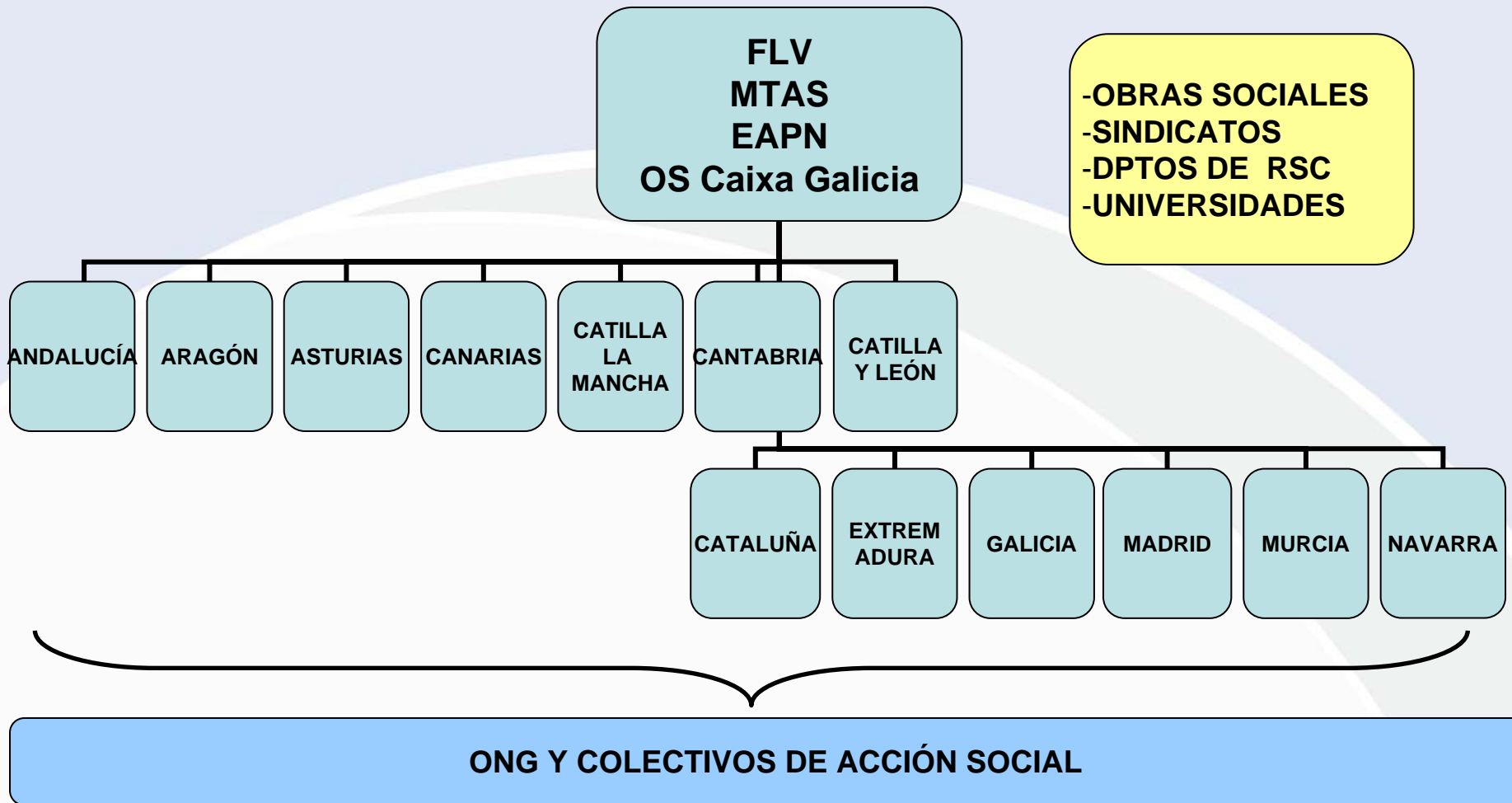
# INDICE GENERAL

1. Contexto del proyecto
2. Los actores implicados
3. Los productos del proyecto

# 1. CONTEXTO INICIAL DEL PROEYCTO

- **Insuficiente información y participación** en la Estrategia Europea de Inclusión Social
- **Ausencia de debate e intercambio** sobre las políticas autonómicas de inclusión social
- **Impacto limitado** de las medidas concretas dirigidas a la inclusión social
- **Escasa movilización de los actores sociales** en materia de inclusión social
- **Necesidad de una mayor diversificación y difusión** del alcance de las políticas de inclusión social
- **Insuficiente visibilidad mediática**

## 2. LOS ACTORES



# 3. LOS PRODUCTOS DEL PROYECTO

1. Información y Difusión

2. Debate, Seguimiento y Movilización de Actores Sociales



# 1. Información y Difusión

Boletines Electrónicos EAPN-Flash:

[http://www.fundacionluisvives.org/eapn\\_flash/index.html](http://www.fundacionluisvives.org/eapn_flash/index.html)

# 1. Información y Difusión

## Página Web:

[http://www.fundacionluisvives.org/areas/pse/proyectos\\_europeos/14566/index.html](http://www.fundacionluisvives.org/areas/pse/proyectos_europeos/14566/index.html)

# 1. Información y Difusión

## Actuaciones de Prensa

### Aragón

<http://www.aragondigital.es/asp/noticia.asp?notid=39727>

### Castilla la Mancha

<http://www.europapress.es/00282/20071122124751/director-inclusion-social-exige-responsabilidad-partidos-politicos-antes-hacer-propuestas-electorales.html>

### Asturias

[http://www.lne.es/secciones/noticia.jsp?pRef=1822\\_36\\_577656\\_Aviles-inclusion-social-reto-para](http://www.lne.es/secciones/noticia.jsp?pRef=1822_36_577656_Aviles-inclusion-social-reto-para)

### Canarias

<http://www.eldia.es/2007-10-24/vivir/vivir9.htm>

<http://www.indicesiete.com/canarias/modules.php?op=modload&name=News&file=article&sid=3266>

### Extremadura

<http://www.extremaduraaldia.com/ocio-y-cultura/se-abre-el-plazo-de-inscripciones-para-el-seminario-extremadura-a-favor-de-la-inclusion/47212.html>

## 2. Debate, Seguimiento y Movilización de actores sociales

- Cuaderno europeo “Poniendo en Práctica la Estrategia Europea de Inclusión Social: del plano europeo al plano local
- Seminarios autonómicos “A Favor de la Inclusión Social”
- Informe de aprendizaje y propuestas de futuro

Cuaderno europeo 4

Poniendo en práctica la Estrategia Europea para la Inclusión Social



Del plano europeo al plano local



# Cuaderno Europeo 4 Poniendo en Práctica la Estrategia Europea de Inclusión Social.

## Del Plano Europeo al Plano Local

# GLOBALMENTE

- **1250 asistentes**
- **14 seminarios en 13 comunidades autónomas:**
  - Andalucía
  - Aragón
  - Asturias
  - Canarias (2)
  - Cantabria
  - Cataluña
  - Castilla y León
  - Castilla la Mancha
  - Extremadura
  - Galicia
  - Madrid
  - Murcia
  - Navarra
- **Perfil de los asistentes**
  - Organizaciones No Lucrativas
  - Administraciones Públicas (estatal, autonómica y local)
  - Universidades
  - Sindicatos
  - Empresarios
  - Personas que han sufrido o sufren la pobreza o la exclusión social
  - Cooperativas
  - Obras Sociales
  - Particulares



# ANDALUCÍA

- **Nº de Asistentes: 65**

- **Perfil:**

- ENL: 75%
- AAPP: 18%
- Universidades: 2%
- Empresarios: 5%

- **Situación de la C.A. de Andalucía:**

Se ha finalizado el I Plan Andaluz de Inclusión Social 2003-2006. En estos momentos se está trabajando en una Ley Andaluza de Inclusión Social que servirá de base para la aprobación de un segundo plan de inclusión social.

- **Temas abordados:**

- Se presentaron las líneas generales que articula la Ley Andaluza de inclusión social, actualmente en trámite de audiencia.
- Talleres de discusión sobre:
  - Inclusión Social y Empleo
  - Inclusión Social, Educación y Vivienda
  - Inclusión Social y Protección Social
  - Gobernanza y Participación de los diferentes actores

- **Elementos a destacar:**

Las conclusiones de los talleres de discusión se pueden encontrar en un documento que recoge las principales ideas que surgieron en ellos.

- **Nº de Asistentes: 86**
- **Perfil:**
  - ENL: 55%
  - AAPP: 55%
  - Universidades: 9%
  - Empresarios: 6%
  - Sindicatos: 4%
  - Otros: 4%
- **Situación de la C.A. de Aragón:**

El I Plan de Inclusión Social de Aragón está siendo evaluado.
- **Temas abordados:**
  - La situación de la exclusión/inclusión en Aragón.
  - Gobernanza y Participación de los diferentes actores
  - Transmisión Generacional de la pobreza
- **Elementos a destacar:**

Se presentó el video del Proyecto “Empléate: experiencias de inclusión”

# ASTURIAS

- **Nº de Asistentes: 127**

- **Perfil:**

- ENL: 48%
- AAPP: 33%
- Universidades: 2%
- Empresarios: 2%
- Sindicatos: 2%
- Instituto de Secundaria: 9%
- Otro: 4%



**“Crecimiento no es igual a reducción de la pobreza si no va acompañado de un buen sistema de protección social” (caso de Irlanda que entre 1994 y 2001 pasó de un porcentaje de pobreza relativa de un 17% a un 21%)” Gregorio Rodríguez Cabrero**

- **Situación de la C.A. de Asturias:**

El Principado de Asturias no tiene ningún plan de inclusión social en vigor. Actualmente, existe un proyecto de plan de inclusión social que se prevé aprobar en el próximo año.

- **Temas abordados:**

- La Exclusión Social en Asturias presentado por Gregorio Rodríguez Cabrero, Catedrático de Sociología de la Universidad de Alcalá
- La Lucha contra la exclusión social
- Experiencias de Intervención a Favor de la inclusión social
- El papel de las ONG en los Planes de Inclusión social

- **Elementos a destacar:**

En 2006 el ayuntamiento de Avilés fue premiado por Naciones Unidas por el plan de erradicación del chabolismo. Ha recibido el calificativo de “Best” al programa de realojamiento e integración social.

***“Es necesaria y fundamental la articulación de formas de participación de los colectivos en exclusión tanto en los procesos de evaluación como en los de toma de decisión de las políticas de inclusión social.”***

# CANARIAS

- **Nº de Asistentes: 43 en Santa Cruz de Tenerife y 67 en Las Palmas de Gran Canaria (total 110)**

- **Perfil:**

- Santa Cruz de Tenerife**

- ENL: 58%
- AAPP: 35%
- Universidades: 5%
- Particular: 2%



- Las Palmas de Gran Canaria**

- ENL: 61%
- AAPP: 28%
- Universidades: 3%
- Empresarios: 4%
- Sindicatos: 1%
- Particular: 3%

- **Situación de la C.A. de Canarias:**

En 1998, se impulsó un plan a diez años que se está evaluando. La evaluación todavía no está disponible. De momento no se ha comunicado la intención de hacer un nuevo plan.

- **Temas abordados:**

- La Exclusión Social en Canarias presentado por Félix Pérez Quintana, Profesor de Psicología Social de la Universidad de La Laguna
- Herramientas para luchar contra la exclusión social
- Experiencias y buenas prácticas a favor de la inclusión social

- **Elementos a destacar:**

Durante los seminarios se presentaron varias experiencias de éxito de **Empresas de Inserción Laboral**. Este tipo de empresas están obteniendo resultados muy efectivos en el proceso de inclusión social.

# CANTABRIA

- **Nº de Asistentes: 59**
- **Perfil:**
  - ENL: 46%
  - AAPP: 52%
  - Universidades: 2%



**“Si queremos conseguir una verdadera reducción de la pobreza no es suficiente actuar sobre los efectos de la pobreza o de la exclusión social sino que hay que comenzar a actuar sobre sus causas.”**

- **Situación de la C.A. de Cantabria:**

En la Comunidad Autónoma de Cantabria se acaba de aprobar la Ley de Derechos y Servicios Sociales. Actualmente se está trabajando en el primer plan de inclusión social que se denominará ***Plan de Ciudadanía e Integración Social de Cantabria***.

- **Temas abordados:**

- Las claves de futuro del plan
- La participación en las políticas sociales
- Experiencias de Intervención a Favor de la inclusión social

- **Elementos a destacar:**

El futuro plan introducirá un nuevo concepto de ciudadanía que alcance mayores niveles de igualdad entre las personas, es decir que “ciudadano cántabro” será todo aquel que esté empadronado en algún municipio de Cantabria (principio de residencia).

# CASTILLA Y LEÓN

- N° de Asistentes: 40

- Perfil:

- ENL: 89%
- AAPP: 8%
- Universidades: 3%

***“Frente a la exclusión: PARTICIPACIÓN”***

***Víctor Renes, Vicepresidente de EAPN-España***

- **Situación de la C.A. de Castilla y León:**

En la Comunidad Autónoma de Castilla y León está vigente el **Plan Regional Sectorial de Acciones para la Inclusión Social en Castilla y León 2004-2007**.

- **Temas abordados:**

- Las claves de futuro del próximo plan
- La exclusión social en Castilla y León presentado por Francisco Javier Alonso Torrens, Sociólogo del Equipo de Investigación Sociológica
- El papel de los agentes sociales en la inclusión social
- Propuestas de futuro para el próximo plan

- **Elementos a destacar:**

Un documento de conclusiones recoge las principales ideas y propuestas que surgieron de estos grupos de trabajo.

# CASTILLA LA MANCHA



- **Nº de Asistentes: 81**

- **Perfil:**

- ENL: 71%
- AAPP: 27%
- Universidades: 4%

- **Situación de la C.A. de Castilla la Mancha:**

En la comunidad autónoma de Castilla la Mancha se han elaborado dos planes regionales de integración social. Actualmente se está elaborando y diseñando el tercer plan.

- **Temas abordados:**

- El papel de la sociedad civil en la lucha contra la exclusión social
- El II Plan Regional de Inclusión Social visto por sus protagonistas
- Talleres de discusión sobre los siguientes temas:
  - Itinerarios de inserción
  - Metodologías de intervención
  - La evaluación
  - La pobreza intergeneracional
  - Exclusión espacial
  - Grupos vulnerables
  - Planes locales de integración social
  - La inmigración
  - Empleo y precariedad
  - Vivienda

- **Elementos a destacar:**

Un documento de conclusiones recoge las principales ideas y propuestas que surgieron de estos grupos de trabajo.

# CATALUÑA

*“La mejora social es crecimiento y progreso” Jordi Brotons, Ayuntamiento de Sabadell*

Nº de Asistentes: 151

- **Perfil:**

- ENL: 21%
- AAPP: 62%
- Universidades: 1%
- Empresarios: 4%
- Particulares: 1%
- Cooperativas y otros: 12%

- **Situación de la C.A. de Cataluña:**

La Comunidad Autónoma de Cataluña cuenta con un plan para la Inclusión y la Cohesión Social en Cataluña 2006-2009 que se encuentra en fase de ejecución

- **Temas abordados:**

- Los planes locales de inclusión social
- Experiencias de inclusión social a nivel local
- El papel de la diputación en los planes de inclusión local
- Los principales retos de la construcción y desarrollo de los planes locales de inclusión social: gobernanza e innovación

- **Elementos a destacar:**

El ayuntamiento de Sabadell presentó **la guía “La Ciudad Inclusiva”** cuyo objetivo es abordar el fenómeno de la exclusión y la inclusión social en las ciudades desde diferentes perspectivas y ámbitos.

La diputación de Barcelona, en colaboración con el Instituto de Gobierno y Políticas Públicas (IGOP) de la Universidad Autónoma de Barcelona está elaborando una **Guía Metodológica para la elaboración de Planes Locales de Inclusión y Cohesión Social**.

# EXTREMADURA

*“Las ONG no debemos olvidar que la sociedad civil es compleja y que las ONG no son las únicas organizaciones que forman parte de esa sociedad civil.”*

*“Sin estructuras de participación es difícil que la sociedad civil se movilice.”*

*“El activo fundamental del Tercer Sector de Acción Social es que aportan capital social.”*

*José Manuel Fresno, Fundación Luis Vives*

- **Nº de Asistentes: 95**

- **Perfil:**

- ENL: 63%
- AAPP: 21%
- Universidades: 2%
- Universidad Popular: 13%
- Particulares: 1%

- **Situación de la C.A. de Extremadura:**

En la Comunidad Autónoma de Extremadura hay un Plan de Inclusión Social 2005-2007 que está siendo ejecutado y que concluye a final de año.

Se prevé la aprobación de un segundo plan de inclusión.

- **Temas abordados:**

- El papel de los agentes sociales en la lucha contra la exclusión social
- El papel de la sociedad civil en la lucha contra la exclusión social
- Experiencias de buenas prácticas presentadas por organizaciones de la sociedad civil

- **Elementos a destacar:**

El gobierno autonómico va a elaborar un Plan Especial para barrios más desfavorecidos, cuya población esté entre los 25000 y 30000 habitantes y con más bolsas de pobreza.



- **Nº de Asistentes: 90**

- **Perfil:**

- ENL: 24%
- AAPP: 74%
- Obra Social: 2%

- **Situación de la C.A. de Galicia:**

La Comunidad Autónoma de Galicia ha puesto en marcha el II Plan Gallego de Inclusión Social 2007-2013.

- **Temas abordados:**

- La inclusión y la exclusión social en Galicia
- Talleres de debate en los que se discutió la relación entre inclusión social y los siguientes aspectos:
  - La discapacidad
  - Las minorías étnicas: gitanos e inmigrantes
  - Desempleo y pobreza
  - Las personas sin hogar
  - La pobreza infantil
  - El territorio y sus diferentes ambitos: rural, urbano y rural urbano

- **Elementos a destacar:**

Un documento de conclusiones recoge las principales ideas y propuestas que surgieron de los grupos de trabajo.



*La mesa de experiencias aportó la vivencia de tres personas que han padecido o padecen la exclusión social y tres personas cuyo trabajo se centra en atender a personas en situación de exclusión.*

- **Nº de Asistentes: 126**

- **Perfil:**

- ENL: 51%
- AAPP: 39%
- Sindicato: 3%
- Universidad: 4%
- Particular: 2%

- **Situación de la C.A. de Madrid:**

En 2006 finalizó el primer Plan de Lucha contra la Exclusión Social 2002-2006 de la Comunidad de Madrid. Actualmente se está evaluando y preparando la estructura y diseño del siguiente plan.

- **Temas abordados:**

- La exclusión social hoy
- Mesa de experiencias “Vivencias de exclusión social desde las personas que viven esta situación y desde los profesionales”
- “Políticas Redistributivas y Desigualdad”
- El papel de las ONG y de los agentes sociales en la lucha contra la exclusión social

- **Elementos a destacar:**

Se proyectó el documental “En el umbral” que sirvió de base para hablar de la exclusión social hoy.

# MURCIA



*“La experiencia es el conocimiento que da la práctica” Consuelo García Olivares, Trabajadora Social del Equipo de Acompañamiento Ayto. de Murcia*

- **Nº de Asistentes: 107**

- **Perfil:**

- ENL: 46%
- AAPP: 51%
- Empresa: 3%

- **Situación de la C.A. de Murcia:**

En la Comunidad Autónoma de Murcia no hay ningún plan de inclusión social en vigor. Durante el seminario, el gobierno autonómico expuso la voluntad de comenzar a trabajar en un primer plan.

- **Temas abordados:**

- Propuestas para la inclusión social desde EAPN
- Talleres de debate en los que se discutieron las siguientes cuestiones:
  - Educación e Inclusión Social
  - Empleo y formación e Inclusión Social
  - Derechos Fundamentales e Inclusión Social
  - Políticas de Inclusión Social
- Taller de experiencias de buenas prácticas de inclusión social

- **Elementos a destacar:**

Un documento de conclusiones recoge las principales ideas y propuestas que surgieron de los grupos de trabajo con miras a incorporarlas en el futuro plan de inclusión social.

La **universidad de Murcia** ha promovido en colaboración con las ONG, la creación de un Observatorio de la Exclusión Social que el 14 de diciembre de 2007 cumplirá 2 años.

<http://www.um.es/scultura/debate/observatorio/index.php>

- **Nº de Asistentes: 61**

- **Perfil:**

- ENL: 39%
- AAPP: 43%
- Partido Político: 5%
- Sindicato: 5%
- Particular: 8%

***“Sólo con recursos económicos no se combate la pobreza” (Cáritas)***

- **Situación de la C.A. de Navarra:**

En la Comunidad Foral de Navarra se está trabajando en el segundo plan para la inclusión social en Navarra en estrecha colaboración con la Universidad Pública de Navarra. Este plan tendrá una vigencia de 4 años

- **Temas abordados:**

- La transmisión generacional de la pobreza
- El Plan Estratégico de Servicios Sociales
- Claves de futuro del próximo plan de lucha contra la exclusión social en Navarra

- **Elementos a destacar:**

Para el nuevo plan, la UPN ha diseñado una metodología que se centrará en analizar los siguientes aspectos.

- Evaluación del primer plan
- Diagnóstico de la situación actual
- Participación de los todos los actores sociales

# Informe de aprendizaje y propuestas de futuro

- El objetivo del informe final es extraer los aprendizajes del proyecto y, en base a ellos, hacer propuestas de futuro.
- Las propuestas que se hagan durante el seminario se incorporarán a este informe
- La difusión está prevista para enero

Gracias a la **participación activa** de todas las organizaciones.

Sin ellas este proyecto no habría sido posible.

