



PROYECTO EUROPEO

“A favor de la inclusión social - integrACTÚA”

Resumen ejecutivo

Versión 1.0

Lugar y fecha: Madrid, 2 de junio de 2009



 OBRA SOCIAL CAIXA GALICIA





En el año 2007 la Fundación Luis Vives, la Red Europea de Lucha contra la Pobreza y la Exclusión Social en España, la Secretaría de Estado de Política Social, Familias y Atención a la Dependencia y a la Discapacidad y la Obra Social Caixa Galicia impulsaron el proyecto europeo *A Favor de la Inclusión Social: Sensibilización, Movilización y Debate* cuyo objetivo era **contribuir a divulgar las estrategias de inclusión social**, reforzando la difusión de información y creando espacios de debate en el ámbito territorial, desde los que se pudiera discutir e implicar más activamente a los actores sociales en las políticas de inclusión social autonómicas y conseguir, así, que las políticas de inclusión social ganasen notoriedad en la agenda social y de los medios de comunicación.

El logro más significativo de este proyecto fue que **se movilizó a más de 1.400 personas** de administraciones públicas, ONG, universidades, sindicatos, empresas y medios de comunicación a través de una serie de foros de debate que se organizaron en 13 comunidades autónomas. También cabe destacar la publicación de materiales divulgativos como la guía informativa "[Claves sobre la pobreza y la exclusión social en España](#)" disponible en castellano, catalán, euskera y gallego de la cual se han repartido casi 20.000 ejemplares o la sección temática sobre inclusión social en la página web de la Fundación Luis Vives.

Debido a los excelentes resultados del proyecto y a la valoración positiva de la Comisión Europea, los socios del proyecto, con la colaboración de la Federación Española de Municipios y Provincias, han apostado por reforzar esta línea de acción y promover la continuidad de este proyecto hasta 2010 de manera que se rentabilicen y dimensionen los esfuerzos realizados durante el 2007.

En diciembre de 2009, se lanzó la continuación del proyecto "A favor de la inclusión social" con el lema "integrACTÚA" cuyo objetivo es fortalecer las políticas de inclusión social en España, sobre todo las más cercanas a las personas, es decir, las del ámbito local.

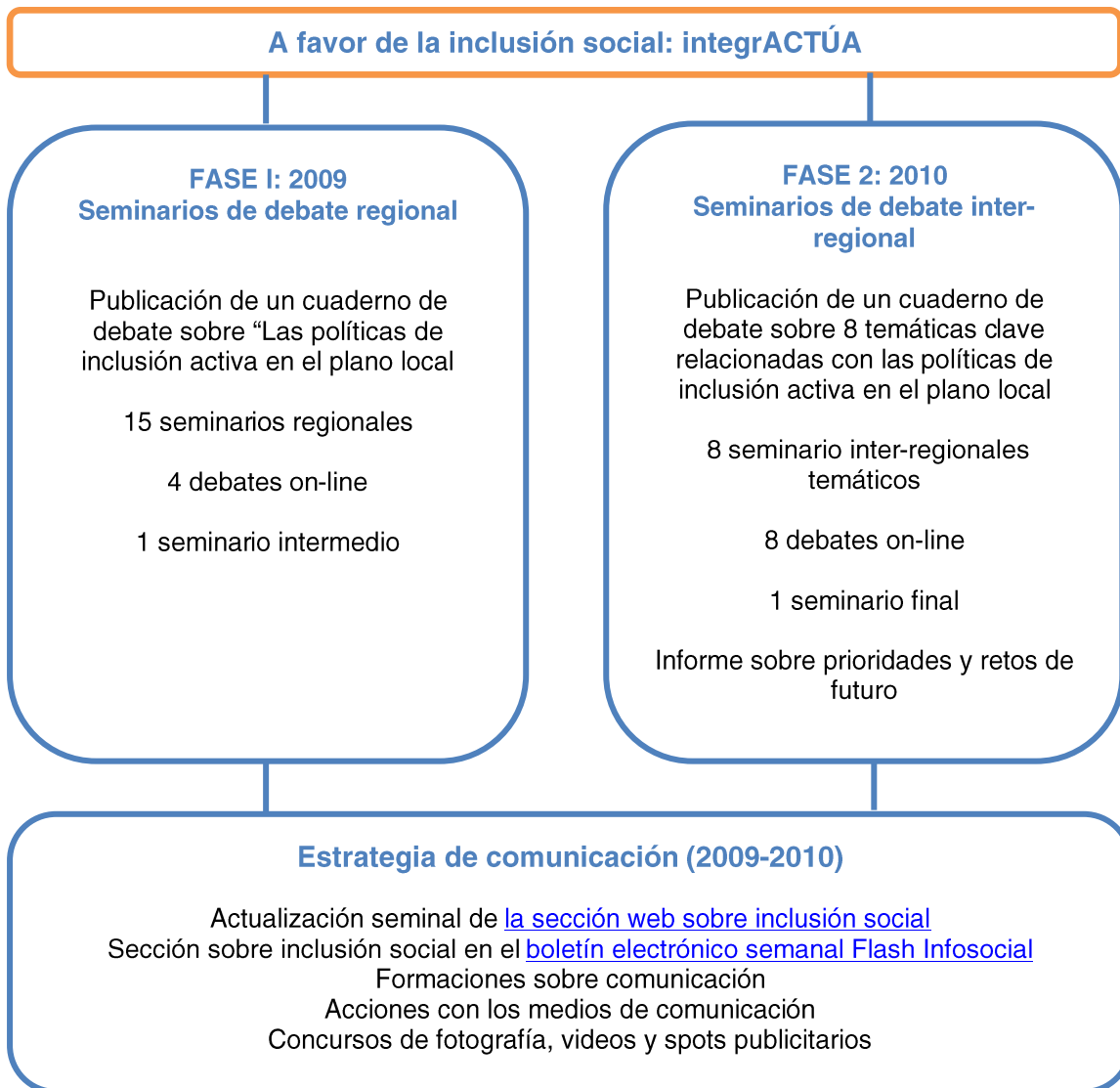
Para ello, los socios que respaldan esta iniciativa han elaborado un plan de acción que se fundamenta en **dos ejes esenciales: el debate y la comunicación.**

Dado que es un proyecto que tiene una duración de dos años, la implementación del **eje de debate** se ha dividido en dos fases con las siguientes acciones:

1. Primera fase (2009): celebración de **seminarios autonómicos** de enfoque local organizados con el apoyo de un ayuntamiento de cada comunidad o ciudad autónoma prácticamente en todas las comunidades autónomas (se prevé como mínimo 15 seminarios). Las conclusiones de estos seminarios se presentarán en un seminario nacional que recogerá los avances fundamentales y planteará los temas para la segunda fase de trabajo y serán recogidas en un cuaderno europeo de resultados y aprendizajes.
2. Segunda fase (2010): 8 **seminarios interautonómicos temáticos** de enfoque local centrados en grupos de interés de las corporaciones locales que quieran profundizar en analizar, realizar transferencias de conocimiento, intercambiar buenas prácticas o avanzar conjuntamente en métodos de trabajo sobre 8 problemáticas específicas. Las conclusiones se presentarán en un seminario final de cierre del proyecto y serán recogidas en el informe final del proyecto.

En cambio, el **eje de comunicación** se ha planteado como una cuestión transversal que no sólo complementa las acciones de debate, sino que las refuerza con acciones puntuales que puedan

incrementar la visibilidad del proyecto en su conjunto y complementen las acciones que se van a desarrollar durante el Año Europeo de Lucha contra la Pobreza y la Exclusión Social 2010. Entre estas acciones destacamos una guía de sensibilización sobre “Cómo activar las políticas de inclusión social en tu localidad”, [foros de debate on-line](#) dirigidos a los actores sociales y a la sociedad en general sobre cuestiones relacionadas con la inclusión social y [concursos de experiencias, fotos, vídeos y spots publicitarios](#).



Este proyecto lo lidera la Fundación Luis Vives junto con la Red Europea de Lucha contra la Pobreza y la Exclusión Social en España, la Dirección General de Política Social, de las Familias y de la Infancia del Ministerio de Sanidad y Política Social, la Federación Española de Municipios y Provincias, y el apoyo del Programa para el Empleo y la Solidaridad Social (2007-2013) de la Comisión Europea y de la Obra Social Caixa Galicia.

Para más información puede consultar la página web de la [Fundación Luis Vives](#).