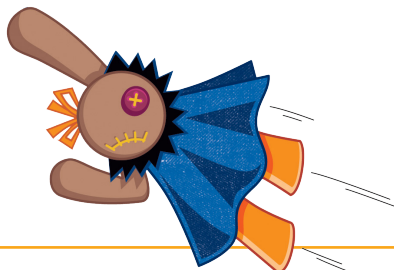


Gala España integrACTÚA

15 de junio a las 19h00
Caja España
Plaza de España, nº 13
47001, Valladolid



Programa de la Gala



2010
Año Europeo
de Lucha contra
la Pobreza y
la Exclusión Social

- | | | | |
|--------------|---|--------------|--|
| 19h00 | Bienvenida y entrega de las Guías de claves y Sensibilización | 20h15 | Proyección del video-montaje de las propuestas artísticas ganadoras del concurso "IntegrACTÚA con arte a favor de la inclusión social" |
| 19h15 | Inauguración <ul style="list-style-type: none">• Valentín Cisneros, <i>Secretario General de la Federación Regional de Municipios y Provincias de Castilla y León</i> | 20h30 | Actuación de Fundación Abracadabra de Magos Solidarios |
| 19h30 | Proyección del spot oficial del proyecto "A favor de la inclusión social, integrACTÚA" | 20h45 | Clausura <ul style="list-style-type: none">• Representante de EAPN-Castilla y León |
| 19h45 | Proyección de los cortos documentales resultantes de la iniciativa "Talleres de vídeo por la inclusión" | | |

Ven a la exposición "España IntegrACTÚA" que celebraremos del 15 al 18 de junio en la estación de Adif de Valladolid - Campo Grande

